

pirmā tikšanās

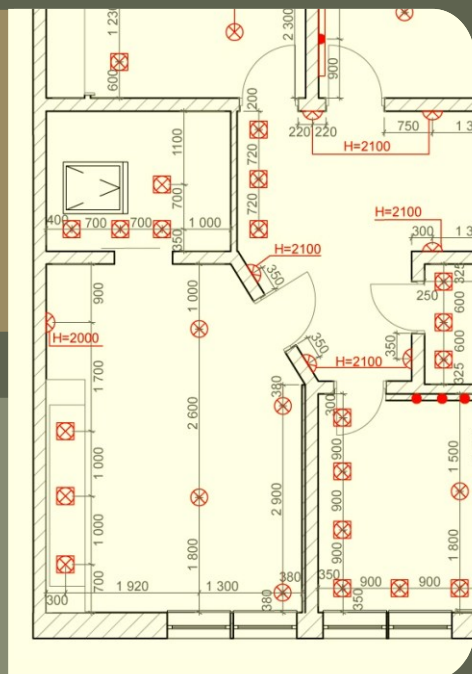
Starp klientu un dizaineru ir jāizveidojas ļoti labai komunikācijai, dizaineram ir jāizprot Jūsu ikdienas paradumi, gaume, intereses. Liela nozīme ir krāsām, formām, materiāliem, pierastajam un izsaņotajam - visam, kas spēj mainīt Jūsu noskaņojumu. Interjera dizainera darbu ne velti uzskata par intīmu profesiju - mums jāielūkojas cilvēka iekšējā pasaulē, lai izveidotu ārējo vidi maksimāli atbilstošu un harmonisku.

Mūsu pirmās tikšanās laikā mēs noskaidrojam arī dažādas projekta tehniskās detaļas, kā arī mums veidojas laba izpratne par Jūsu iecerēm un mūsu iespējām tās realizēt, papildinot ar savu iedeju piedāvājumiem. Labs cilvēcisks kontakts ir labs pamats dizainam, kas tieši Jums būs visatbilstošākais.

tehniskie plāni

Tehnisko plānu izpildē ir svarīgi ievērot šo plānu veidošanas secību. Vispirms tiek veidoti funkcionālie mēbeļu izvietojuma plāni, jo tieši mēbeļu, dažādu riģipša konstrukciju un citu funkcionālo elementu izvietojums ir tas, kam tiek pakārtoti tīri tehniskie elektrības izvad, slēdžu un apgaismojuma plāni.

Cita neatņemama tehnisko plānu īpašība ir to saprotamība un rūpīgs izpildījums, kas izslēdz jebkārus pārpratumus vai būvstrādnieku interpretācijas



iespējas

Fotoreālistiskas vizualizācijas palīdz jau projekta sākumstadijā izprast, lai telpu dizaina risinājumu, tādējādi laikus izslēdzot nevēlamo vai akcentējot īpašas prasības. Papildus vizualizācijām ir iespēja tikšanos laikā dizaina risinājumu un telpu plānojumu apskatīt interaktīvā 3d vidē. Šāds apskats ir ļoti noderīgs, lai izprastu piedāvātā risinājuma būtību un kvalitātes, jo ļauj apskatīt jebkuru telpas elementu no jebkura skatpunkta.

izvēle

Mēs strādājam kopā, lai nonāktu pie labākā iespējamā rezultāta tieši Jums, tādēļ mūsu piedāvāto variantu apstiprinājumā Jums pieder gala vārds. Mūsu tikšanos laikā parasti no piedāvātajiem plānu variantiem tiek sintezēti jauni, kombinējot tīkamākās idejas no iepriekšējiem plāniem, tādējādi tikšanās laikā apstiprinām galējo plānu variantu, kas dažkārt ir pilnīgi jauns, uz vietas izveidots.

noslēgums

Visa projekta tehniskā daļa ir izpildīta, šajā brīdī ir apstiprināti visi tehniskie plāni, lai būvdarbu veicēji var ķerties pie darbiem, ir izveidota dizaina koncepcija, kā arī skaidri zināma Jūsu dizaina gaume, mēbeļu un materiālu preferences, bet tas ir tikai sākums telpas interjera izveidei.



interjers

Pēc projekta tehniskās daļas apstiprināšanas dizainers var ķerties klāt pie nākamās daļas - dizaina izstrāde un ieviešana, kas sākas ar mēbeļu piemeklēšanu. Arī šajā brīdī darbu secība var likties neparasta, tomēr loģika ir vienkārša - mēbeļu un to iespējamo apdares materiālu izvēle ir mērāma desmitos, bet iespējamo telpu apdares materiālu un krāsu izvēle ir mērāma tūkstošos. Tādējādi mēbelēm vēlāk jau līdz smalkākajām niansēm var pieskaņot pārējās telpas estētiku.

dizainers

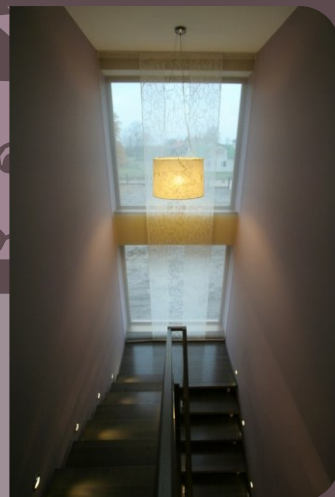
Viena no dizainera profesionalitātes pazīmēm ir spēja kvalitatīvi un radoši strādāt visplašākajā dizaina stila jomā. Tikai tāds dizainers var būt par palīgu dizaina stila izvēlē, stilu iespējamās kombinācijās, modes tendencēs un tehnoloģiskās novitātēs. Neviena dizaina elements nav jāatstāj nejaušības varā, jo dzīvojamā vide tiek veidota ilgam laikam, ieguldot daudz darba, laika un līdzekļu.

mēbeles

Mēbeļu un apdares materiālu piemeklēšanas laikā mēs apzinām visus piemērotākos un kvalitatīvākos variantus, gan ekspozīcijās pieejamos, gan pasūtāmos. Izvēle nekad netiek aprobežota ar kādu dizaina zīmolu izvēli. Kritērijs ir kvalitāte, estētika un iederība konkrētajā risinājumā. Šajā procesā Jūs esat aktīvs līdzdalībnieks kā mūsu iesniegto labāko variantu apstiprinātājs.

izvēle

Dizaina elementu izvēle vienmēr ir dinamisks process. Dzīvē ieraudzīta mēbele var radīt atšķirīgu iespaidu no attēlos redzētā, tādēļ pēc tam, kad esat izskatījis mūsu piemeklētos konkrētās mēbeles fotoattēlus no saloniem vai katalogiem un atradis sev tīkamāko, kopā dodamies uz saloniem un tieši kopā atrodam labāko risinājumu.



pasūtījums

Jebkuru materiālu vai mēbeļu pasūtīšanā dizainers palīdzēs sastādīt vēlamo pasūtījumu. Šajā brīdī ir nepieciešama pieredze, jo pasūtījums jānoformē ar juridisku precizitāti, lai maksimāli izvairītos no nepatīkamiem pārsteigumiem preces saņemšanas brīdī. Arī preču saņemšanas brīdī ir svarīgi pārbaudīt preces kvalitāti un atbilstību pasūtītajai.

autoruzraudzība

Iekšējās apdares darbi atstāti būvdarbu veicēju ziņā bez dizainera vai Jūsu uzraudzības jau sevī ietver garantiju nobīdei no plānotā dizaina. Ļoti bieži klientam nav nepieciešamā laika un iemaņu izsekot iekšdarbu gaitai, jo šis ir laikietilpīgs process, kas pieprasa uzraudzītajam atrasties objektā vairākas reizes nedēļā. Tikai šādi var laicīgi apturēt nobīdes no plāna un iespēju robežās tās novērst konsultējoties ar būvdarbu veicējiem. Autoruzraudzība ietver arī visa veida komunikāciju ar citiem preču un pakalpojumu piegādātājiem. Jebkurš defekts pasūtītajā un piegādātajā precē var izvērsties par laikietilpīgu procesu, tādēļ dizainers ar savu pieredzi un zināšanām ir labākais speciālists šī procesa pārvaldīšanā.

